



Caccia alle Aurore Boreali

23 - 26 gennaio 2020

Norvegia - Tromsø e ...

“una fantastica avventura alla scoperta delle meravigliose luci del nord”

3 ESCURSIONI INCLUSE NEL PACCHETTO



1. giorno giovedì 23/1

ROMA - TROMSO

Ritrovo dei partecipanti all'aeroporto di Fiumicino o della località di competenza in tempo utile per la partenza del volo per Tromsø, secondo i voli che verranno prenotati.

Arrivo e trasferimento in centro città con bus navetta. Sistemazione in albergo, cena libera e pernottamento.



2. giorno

venerdì 24/1

TROMSO

Colazione al sacco in albergo che include 1 succo di frutta, 1 panino, della frutta, 1 yogurt e 1 caffè/tè e può essere ritirata alla reception e gustata in camera, al bar dell'albergo oppure portata con sé in corso di escursione. Alle ore 8.45 incontro con l'assistente nella hall dell'albergo e partenza per l'escursione in slitta trainata dai cani husky. Dopo aver indossato lo speciale equipaggiamento termico la guida terrà una piccola lezione su come si guidano le slitte. Subito dopo il primo incontro con questi festosi esemplari si affronterà un affascinante percorso nella natura norvegese e i suoi meravigliosi paesaggi. Un pasto caldo (zuppa) verrà servito in corso di escursione.

Rientro in città verso le 14.30.

Tempo a disposizione.



ESCURSIONE A (slitta trainata da cani husky)



Alle 18.00 partenza per l'escursione "caccia all'aurora boreale".

In base ad un'attenta osservazione degli aggiornamenti metereologici locali e all'attività solare/geomagnetica, la guida ci condurrà dove le condizioni per l'avvistamento dell'aurora boreale saranno migliori. Qualora ritenuto opportuno, al fine di ottimizzare le possibilità di avvistamento, non si esiterà a dirigersi in regioni distanti da Tromsø anche centinaia di chilometri.

Cena libera: si consiglia di provvedere individualmente per una cena al sacco per non perdere del tempo prezioso per gli spostamenti a caccia dell'aurora boreale.

Si raccomanda di vestirsi in maniera adeguata poiché si passa molto tempo all'aperto e non viene fornito abbigliamento termico.

Rientro in città, normalmente non oltre le ore 1.00.
Pernottamento in albergo.



ESCURSIONE B (caccia alle aurore boreali)



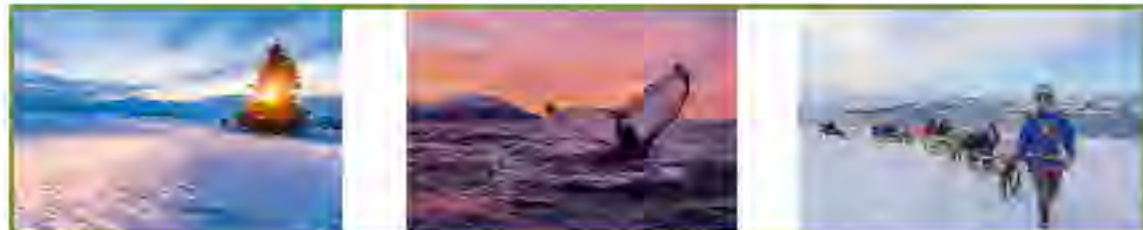
3 giorno

sabato 25/1

TROMSO

Colazione al sacco in albergo. Giornata a disposizione per escursioni facoltative: avventura in motoslitte, avvistamento balene o escursione in slitta trainata dalle renne.

In alternativa è possibile visitare la città di Tromsø: si suggerisce l'ingresso al Museo Polaria con esposizioni sulla fauna della zona artica, oppure alla bellissima cattedrale artica posizionata proprio sul fiordo della città. Pranzo libero e tempo a disposizione.



ESCURSIONI FACOLTATIVE

(motoslitte, avvistamento balene o slitta trainata da renne)

Tromsø è la città con più di 50000 abitanti più a nord del mondo.

Ha la diocesi cattolica, la distilleria e il parco botanico più a nord del mondo. La città di Tromsø in forza della sua posizione oltre il circolo polare artico viene considerata la porta d'accesso al Polo Nord, ed è stato il luogo di partenza di molte spedizioni artiche, tra cui quella che il celebre esploratore Roald Amundsen intraprese nel tentativo di salvare il suo amico Umberto Nobile, rimasto intrappolato tra i ghiacci dell'Artico dopo lo schianto del dirigibile Italia, e dove vi trovò la morte.

Tromsø è famosa in Norvegia per le sue neviccate: ogni inverno, infatti, la neve copre la città, arrivando anche ad un'altezza di 200 centimetri. Nell'inverno tra il 1996 e il 1997 una stazione meteorologica situata sulla punta dell'isola di Tromsøya (l'isola su cui è situata la città) ha registrato 240 centimetri di neve in quella zona.

Il 21 gennaio di ogni anno Tromsø festeggia il "giorno del sole", Soldagen e, come in tutte le zone al di sopra dei 40° di latitudine nord e del 60mo parallelo, è possibile ammirare il fenomeno dell'aurora boreale.

Verso le ore 18.00 escursione "Aurora Safari Base Station" con cena libera.

Si consiglia di provvedere individualmente per una cena al sacco oppure si può prenotare prima della partenza del viaggio una zuppa calda di renna o di pesce al costo di Euro 25. Opzione vegetariana disponibile su richiesta al momento della prenotazione.

Si raccomanda di vestirsi in maniera adeguata perché non sono previste tute termiche, se non per le emergenze.

Rientro in albergo e pernottamento.



ESCURSIONE C (Aurora Safari Base Station)

L'Aurora Safari Base Station è un'escursione che si avvale del posizionamento di varie stazioni base strategicamente posizionate in diverse aree per coprire svariate situazioni meteorologiche. La stazione base è un caldo rifugio con servizi igienici, fuochi da campo e panchine esterne a disposizione. Gli esperti locali controllano le ultime previsioni del tempo, la direzione del vento e gli host presso le stazioni di base, per scegliere la stazione con le migliori possibilità di cielo sereno. Se il tempo cambia e le nuvole si spostano, c'è il controllo con tutte le stazioni per spostarsi adeguatamente.

E' incluso: pullman granturismo, guida in inglese, proiezione di un bellissimo video dell'aurora boreale, cioccolata calda, caffè, tè e una dolce torta locale (lefse), accesso alle foto ad alta risoluzione da Aurora Safari (tramite facebook), circa 20 tute calde da utilizzare durante il soggiorno presso la stazione base e circa 15 treppiedi da utilizzare durante il soggiorno presso la





4. giorno

domenica 26/1

TROMSØ - OSLO - ROMA (o altre destinazioni)

Colazione al sacco in albergo e trasferimento dal centro città in aeroporto con bus navetta.

Partenza per Roma o altre destinazioni secondo i voli che verranno prenotati.



Quota individuale di partecipazione (minimo 10 persone) Euro **1095.00**

Supplemento camera singola Euro 145,00

Tassa di iscrizione Euro 55,00

La conferma dei voli e la relativa quota (non compresa nell'attuale quota di partecipazione) verranno comunicate al raggiungimento del numero minimo previsto di partecipanti. Ad oggi tale quota, a persona, è di circa Euro 340,00 incluse le tasse aeroportuali.

La quota di partecipazione comprende:

- sistemazione in camera due letti con servizi privati in albergo tre stelle, con pernottamento e prima colazione al sacco;
- trasferimenti in bus navetta dall'aeroporto di Tromsø in centro città e viceversa;
- escursione A in slitta trainata dai cani husky;
- escursione B per la caccia all'aurora boreale il secondo giorno;
- escursione C "Aurora Safari Base Station" il terzo giorno;
- guida locale in lingua inglese durante le escursioni;
- polizza assicurativa "InterMundial, Multiassistenza Plus" medico-bagaglio e annullamento viaggio.

La quota di partecipazione non comprende:

- le eventuali escursioni facoltative;
- le mance;
- gli extra di carattere personale;
- tutto quanto non espressamente menzionato nel programma.

per informazioni STELLA ERRANTE Roma cell. 393 2868172 comunica@stellaerrante.it www.stellaerrante.it

organizzazione tecnica CIVATURS VIAGGI - BOLOGNA

All'atto dell'iscrizione il partecipante prenderà visione e sottoscriverà le Condizioni generali di contratto di vendita e di pacchetti turistici facenti parte del programma.

Termine ultimo per prenotare 31 ottobre

E' possibile effettuare il pagamento in 3 fasi:

40% alla prenotazione

30% entro il 30 novembre

30% (saldo) entro il 20 dicembre